



Eginoko eskalada eskolako zenbait sektoretan sartzeko eta eskalatzeko mugak

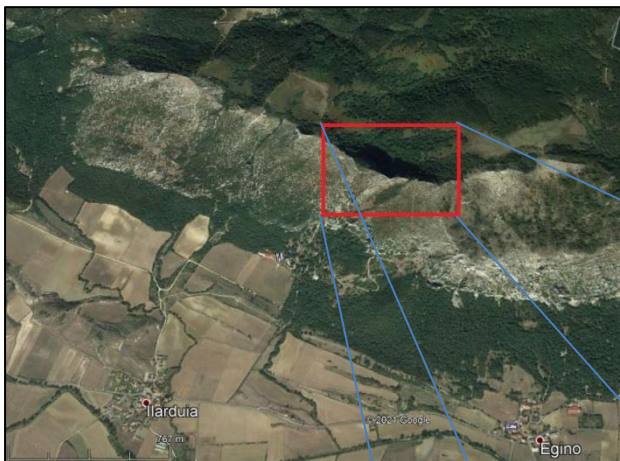
Natura Ondarearen Zerbitzuak beharrezkotzat jo du jarduera batzuk mugatzea; hain zuzen ere, erregulazioaren xede diren eremuetan habia egiten duten espezie mehatxatu gisa katalogatutako hegazti harkaiztarren espezie batzuen ugaltze arrakasta arriskuan jar dezaketenak.

Beraz, lehentasunezkoa da eremu horiek babestea, ugalketa eremura sartzeko eta, bereziki, eskaladaren jarduerak dakartzan eragozpenak saihesteko, hegaztientzat arazo dira-eta garai kritiko horretan daudenean.

Honako eremu hauek mugatu dira data hauetan:

1. LEZEKO HOYA Debekua seinaleztatuta dago bai "Lezeko leihoa" deritzonean, nondik Lezeko Hoyan sartzen den "rappel" bat muntatzen baita, bai Lezeko Hoyako hormaren hasieran.

Muga: otsailaren 1etik uztailaren 31ra





2. "PALOMA" SEKTOREA eta "HORMA GORRIA" (egun ez dago ekipatua). Muga hori 7. monolitoaren ondoren seinaleztatua dago, "Paloma" sektorearen oinean, eta sektore horretarako eta "Horma gorrirako" sarbidea mugatzen du.

Muga, sektore horretan: apirilaren 1etik abuztuaren 31ra.

